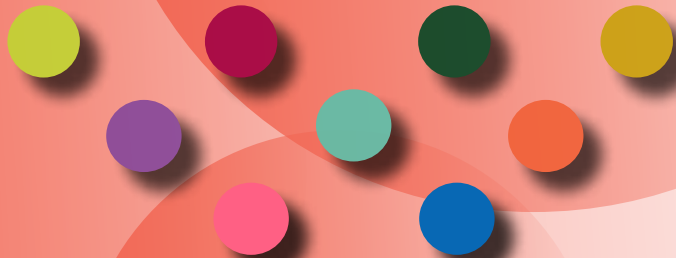


La Formation Professionnelle



Prenez votre avenir en main



Organisme de formation n° 91300160430

L'Université Populaire de l'Uzège c'est :



880 adhérents
4 pôles d'activités
+ de 70 cours
4500h d'enseignement annuel

**ACTIONS
SOCIALES**

**ART &
CULTURE**

BIEN-ÊTRE

**FORMATION
PRO**

Sommaire

1. Langues	04>10
2. Bureautique	11>13
3. Communication - Tourisme	14>16
4. Formations spécifiques	17>19
5. Comment utiliser son CPF	20>21



Demande de devis ou d'informations

Bulletin à retourner à l'Université Populaire de l'Uzège
22 avenue de la Libération - 30700 Uzès ou par e-mail formation@up-uzège.com

Nom-Prénom

Entreprise N° Siret

Poste occupé Secteur d'activité

Date de naissance

Adresse

.....

CP Ville

Téléphone E-mail

Formation(s) choisie(s)

1.

2.

3.

4.

Date(s) souhaité(es) pour effectuer la formation :

Votre demande ou devis :

L' **Université Populaire de l'Uzège** bien connue et reconnue pour ses formations personnelles, bénéficie d'un référencement **Datadock** comme organisme de formation professionnelle.

Dans le cadre du projet de loi « Avenir Professionnel » l'**UP** accueille, dans de nouveaux locaux fonctionnels, toute personne désireuse d'utiliser avec efficacité son CPF, **Compte Personnel de Formation**.

Attentive à ce projet de loi, à l'écoute des demandes quelles qu'elles soient, l'**UP** est capable d'apporter une réponse précise et constructive et de dispenser des formations sur mesure, en individuel ou en mini groupe.

Situé dans la ville d'Uzès, le centre d'activités de l'*Université Populaire de l'Uzège* favorise une formation de proximité au cœur-même du département.

Avec des programmes adaptés au plus près des besoins de chacun, avec des formateurs nationaux et internationaux, spécialisés dans diverses disciplines, le centre apparaît **incontournable pour qui recherche qualité et proximité**.

Domaines d'activités que l'**UP** privilégie actuellement :

- Les langues
- L'informatique/ la bureautique
- Communication - Tourisme
- La préparation concours et promotion professionnelle
- La culture générale
- L'**UP** reste ouverte à toutes sollicitations particulières grâce à son équipe pédagogique.

→ Les formations sont dispensées toute l'année.



Salles de cours





1. Langues /Ref F.1

Anglais

Formation certifiante pour une
Compte Personnel

Passage du TOEIC

OBJECTIFS PÉDAGOGIQUES

Les cours particuliers proposent une formation ciblée et individualisée. Ils permettent d'optimiser l'apprentissage et la pratique de la langue anglaise. Le formateur est à l'entière disposition du stagiaire, pour un cours sur mesure afin de progresser plus rapidement.

PUBLIC CONCERNÉ

Tout public ayant besoin de communiquer en anglais dans son travail

PRÉ-REQUIS

Connaissances de base en anglais

DURÉE DE LA FORMATION ET MODALITÉS D'ORGANISATION

Durée : adaptée aux besoins

EFFECTIF

Cours individuel ou collectif à 4 pers. maximum

LIEU DE LA FORMATION

Université Populaire de l'Uzège
22, avenue de la Gare
30700 Uzès

MOYENS TECHNIQUES

Paper board - Vidéo Projecteur -
Internet -Support audio et vidéo

TARIFICATION

Par participant:

50 euros/ heure cours individuel
15 euros / heure cours collectif
+ 130 euros d'inscription au TOEIC

CONTENU DE LA FORMATION

Alternance d'apports théoriques et d'exercices pratiques

- communications quotidiennes et professionnelles
- apprentissage de la grammaire et du vocabulaire requis
- expression orale
- expression écrite
- compréhension orale
- compréhension écrite

SUPPORTS ET MÉTHODES PÉDAGOGIQUES

Un test de niveau - permettant d'établir le programme personnalisé - a lieu avant le démarrage des cours.

Le formateur utilise autant que possible les documents professionnels du participant, complétés de supports adaptés au niveau et à la thématique de la formation.

PROFIL DU FORMATEUR

Martine Durot. Professeur diplômée de l'Éducation Nationale

MODALITÉS D'ÉVALUATION

Passage du TOEIC dans un centre agréé.
Évaluation du formateur.
Remise d'attestation de suivi de formation.



Anglais accueil

OBJECTIFS PÉDAGOGIQUES

Maîtriser le lexique usuel en anglais pour accueillir et aider une clientèle anglophone afin d'acquérir les formules de politesse, obtenir des informations-clés, apprendre à se présenter au téléphone, être capable de communiquer en anglais dans les appels téléphoniques et traiter un appel, même difficile. Faire patienter une personne, convenir de rendez-vous et organiser un agenda (réunions et autres événements), être capable d'entretenir une conversation soutenue.

PUBLIC CONCERNÉ

Tout public ayant besoin de communiquer en anglais dans son travail

PRÉ-REQUIS

Connaissances de base en anglais

DURÉE DE LA FORMATION ET MODALITÉS D'ORGANISATION

Durée : 40 heures (3 heures/semaine)

EFFECTIF

Cours individuel ou collectif à 4 pers. maximum

LIEU DE LA FORMATION

Université Populaire de l'Uzège
22, avenue de la Gare
30700 Uzès

MOYENS TECHNIQUES

Paper board -Vidéo Projecteur -
Internet -Support audio et vidéo

TARIFICATION

Par participant:

50 euros/ heure cours individuel
15 euros / heure cours collectif
+ 130 euros d'inscription au TOEIC

CONTENU DE LA FORMATION

Alternance d'apports théoriques et d'exercices pratiques

- Étude et acquisition du vocabulaire courant
- Entraînement intensif à l'expression orale
- Compréhension orale
- Utilisation des temps du présent, du passé et du futur

SUPPORTS ET MÉTHODES PÉDAGOGIQUES

Un test de niveau - permettant d'établir le programme personnalisé - a lieu avant le démarrage des cours.

Méthode interactive avec exercices pratiques, jeux de rôles etc.. Supports adaptés à la thématique de la formation.

PROFIL DU FORMATEUR

Margaret Barrachina de langue maternelle anglaise, professeur diplômée (Masters) avec + de 30 ans d'expérience dans l'Éducation Nationale et auprès des adultes en formation continue en Australie et en France.

MODALITÉS D'ÉVALUATION

Passage du TOEIC dans un centre agréé.

Évaluation du formateur.

Remise d'attestation de suivi de formation.



1. Langues /Réf F1.3

Anglais tourisme

Formation certifiante pour une
Compte Personnel

Passage du TOEIC

OBJECTIFS PÉDAGOGIQUES

Maîtriser le lexique usuel en anglais pour accueillir et aider une clientèle anglophone afin d'acquérir les formules de politesse, apprendre à se présenter et communiquer en anglais en face à face et au téléphone, acquérir et pratiquer le vocabulaire requis pour accueillir les clients dans l'hébergement, Apprendre à expliquer le tourisme local, les monuments à visiter, donner les directions. Etre capable d'entretenir une conversation soutenue en anglais.

PUBLIC CONCERNÉ

Professionnel du tourisme

PRÉ-REQUIS

Connaissances de base en anglais

DURÉE DE LA FORMATION ET MODALITÉS D'ORGANISATION

Durée : 40 heures (3 heures/semaine)

EFFECTIF

Cours individuel ou collectif à
4 pers. maximum

LIEU DE LA FORMATION

Université Populaire de l'Uzège
22, avenue de la Gare
30700 Uzès

MOYENS TECHNIQUES

Paper board -Vidéo Projecteur -
Internet -Support audio et vidéo

TARIFICATION

Par participant:

50 euros/ heure cours individuel
15 euros / heure cours collectif
+ 130 euros d'inscription au TOEIC

CONTENU DE LA FORMATION

Alternance d'apports théoriques et d'exercices pratiques

- Étude et acquisition du vocabulaire courant et spécifique au tourisme
- Entraînement intensif à l'expression orale
- Compréhension orale
- Utilisation des temps du présent, du passé et du futur

SUPPORTS ET MÉTHODES PÉDAGOGIQUES

Un test de niveau - permettant d'établir le programme personnalisé - a lieu avant le démarrage des cours.

Méthode interactive avec exercices pratiques, jeux de rôles etc.. Supports adaptés à la thématique de la formation.

PROFIL DU FORMATEUR

Margaret Barrachina de langue maternelle anglaise, professeure diplômée (Masters) avec + de 30 ans d'expérience dans l'Éducation Nationale et auprès des adultes en formation continue en Australie et en France.

MODALITÉS D'ÉVALUATION

Passage du TOEIC dans un centre agréé.
Évaluation du formateur.
Remise d'attestation de suivi de formation.



Anglais viticulture

OBJECTIFS PÉDAGOGIQUES

Maîtriser le lexique usuel en anglais pour accueillir et aider une clientèle anglophone afin d'acquérir les formules de politesse, apprendre à se présenter et communiquer en anglais en face à face et au téléphone, acquérir et pratiquer le vocabulaire requis pour faire des dégustations et ventes en anglais, apprendre à expliquer le processus de viticulture simplement en anglais, être capable d'entretenir une conversation soutenue et parler de la région, du tourisme.

PUBLIC CONCERNÉ

Professionnel en viticulture

PRÉ-REQUIS

Connaissances de base en anglais

DURÉE DE LA FORMATION ET MODALITÉS D'ORGANISATION

Durée : 40 heures (3 heures/semaine)

EFFECTIF

Cours individuel ou collectif à
4 pers. maximum

LIEU DE LA FORMATION

Université Populaire de l'Uzège
22, avenue de la Gare
30700 Uzès

MOYENS TECHNIQUES

Paper board -Vidéo Projecteur -
Internet -Support audio et vidéo

TARIFICATION

Par participant:

50 euros/ heure cours individuel
15 euros / heure cours collectif
+ 130 euros d'inscription au TOEIC

CONTENU DE LA FORMATION

Alternance d'apports théoriques et d'exercices pratiques

- Étude et acquisition du vocabulaire courant et spécifique à la viticulture
- Entraînement intensif à l'expression orale
- Compréhension orale
- Utilisation des temps du présent, du passé et du futur

SUPPORTS ET MÉTHODES PÉDAGOGIQUES

Un test de niveau - permettant d'établir le programme personnalisé - a lieu avant le démarrage des cours.

Méthode interactive avec exercices pratiques, jeux de rôles etc.. Supports adaptés à la thématique de la formation.

PROFIL DU FORMATEUR

Margaret Barrachina de langue maternelle anglaise, professeur diplômée (Masters) avec + de 30 ans d'expérience dans l'Éducation Nationale et auprès des adultes en formation continue en Australie et en France.

MODALITÉS D'ÉVALUATION

Passage du TOEIC dans un centre agréé.
Évaluation du formateur.
Remise d'attestation de suivi de formation.



1. Langues /Réf F1.5

Anglais immobilier

Formation certifiante pour une
Compte Personnel

Passage du TOEIC ou

OBJECTIFS PÉDAGOGIQUES

Consolider les structures fondamentales de la langue anglaise dans un contexte de la vie quotidienne professionnelle et utiliser ces structures dans la communication orale et écrite. Acquérir le vocabulaire nécessaire dans l'immobilier et les expressions idiomatiques les plus utilisées dans le domaine. Apprendre à communiquer en anglais dans les appels téléphoniques. Être capable d'accueillir une clientèle étrangère et entretenir une conversation soutenue. S'exprimer avec aisance en anglais dans les situations professionnelles et visites des biens. Participer à des discussions sur des sujets d'actualité. Être capable de rédiger et répondre à des courriels en anglais.

PUBLIC CONCERNÉ

Professionnel de l'immobilier

PRÉ-REQUIS

Connaissances de base en anglais

DURÉE DE LA FORMATION ET MODALITÉS D'ORGANISATION

Durée : 40 heures (3 heures/semaine)

EFFECTIF

Cours individuel ou collectif à
4 pers. maximum

LIEU DE LA FORMATION

Université Populaire de l'Uzège
22, avenue de la Gare
30700 Uzès

MOYENS TECHNIQUES

Paper board -Vidéo Projecteur -
Internet -Support audio et vidéo

TARIFICATION

Par participant:

50 euros/ heure cours individuel
15 euros/ heure cours collectif
+ 130 euros d'inscription au TOEIC

CONTENU DE LA FORMATION

Alternance d'apports théoriques et d'exercices pratiques

- Étude et acquisition du vocabulaire courant
- Expression et compréhension écrite
- Entraînement intensif à l'expression orale
- Compréhension orale
- Utilisation des temps du présent, du passé et du futur

SUPPORTS ET MÉTHODES PÉDAGOGIQUES

Un test de niveau - permettant d'établir le programme personnalisé - a lieu avant le démarrage des cours.

Méthode interactive avec exercices pratiques, jeux de rôles etc. Les documents professionnels du participant sont utilisés autant que possible, complétés de supports adaptés à la thématique de la formation.

PROFIL DU FORMATEUR

Margaret Barrachina de langue maternelle anglaise, professeur diplômée (Masters) avec + de 30 ans d'expérience dans l'Éducation Nationale et auprès des adultes en formation continue en Australie et en France.

MODALITÉS D'ÉVALUATION

Passage TOEIC dans un centre agréé.

Évaluation du formateur.

Remise d'attestation de suivi de formation.



Espagnol

OBJECTIFS PÉDAGOGIQUES

Optimiser l'apprentissage et la pratique de la langue espagnole.

Le formateur est à l'entière disposition du stagiaire, pour un cours sur mesure afin de progresser plus rapidement.

PUBLIC CONCERNÉ

Tout public ayant besoin de communiquer en espagnol dans son travail

PRÉ-REQUIS

Connaissances de base en espagnol

DURÉE DE LA FORMATION ET MODALITÉS D'ORGANISATION

Durée : 40 heures (2 heures/semaine)

EFFECTIF

Cours individuel ou collectif à 4 pers. maximum

LIEU DE LA FORMATION

Université Populaire de l'Uzège
22, avenue de la Gare
30700 Uzès

MOYENS TECHNIQUES

Paper board -Vidéo Projecteur -
Internet -Support audio et vidéo

TARIFICATION

Par participant:

50 euros/ heure cours individuel
15 euros/ heure cours collectif
+40 euros d'inscription au BRIGHT

CONTENU DE LA FORMATION

Vocabulaire . Étude et acquisition du vocabulaire courant

Expression orale : entraînement intensif à l'expression orale en langue espagnole

Expression écrite : techniques d'écriture en langue espagnole

Cas pratiques :

- Savoir communiquer au téléphone
- Les voyages, les transports, le restaurant, l'hôtel...
- L'entretien d'embauche, savoir se présenter ou présenter une entreprise

Cadre professionnel : selon vos demandes

SUPPORTS ET MÉTHODES PÉDAGOGIQUES

Un test de niveau - permettant d'établir le programme personnalisé - a lieu avant le démarrage des cours.

Le formateur utilise autant que possible les documents professionnels du participant, complétés de supports adaptés au niveau et à la thématique de la formation.

PROFIL DU FORMATEUR

Gisèle Pisano - professeure diplômée de l'Éducation Nationale Interprète auprès de la Cour de Nîmes et traductrice.

MODALITÉS D'ÉVALUATION

Passage du BRIGHT, dans un centre agréé.

Évaluation du formateur.

Remise d'attestation de suivi de formation.



1. Langues /Réf F1.7

FLE (français langue étrangères)

Formation certifiante pour une
Compte Personnel

OBJECTIFS PÉDAGOGIQUES

Maîtriser les compétences linguistiques orales et écrites du niveau A2 (élémentaire) vers le niveau B1 (intermédiaire) en fonction du niveau d'entrée.

Pour une meilleure intégration des individus dans la société française et européenne, les formateurs s'adaptent à chaque groupe d'apprenants.

PUBLIC CONCERNÉ

Toute personne de langue maternelle non française ayant été scolarisée dans son pays d'origine

PRÉ-REQUIS

Niveau A1 requis.

DURÉE DE LA FORMATION ET MODALITÉS D'ORGANISATION

Durée : 120 heures

EFFECTIF

Cours collectif à 4 pers. maximum

LIEU DE LA FORMATION

Université Populaire de l'Uzège
22, avenue de la Gare
30700 Uzès

MOYENS TECHNIQUES

Paper board - Vidéo Projecteur -
Internet -Support audio et vidéo

TARIFICATION

Par participant:

15 euros / heure

CONTENU DE LA FORMATION

Compréhension et expressions écrites

- Comprendre des descriptions d'événements
- Exprimer des sentiments et des souhaits dans des lettres personnelles
- Écrire sur des sujets familiers
- Décrire des expériences et des impressions

Compréhension et expressions orales

- Comprendre les points essentiels sur des sujets familiers et sur l'actualité
- Raconter de façon simple expériences, événements, intrigues de livre ou de film

SUPPORTS ET MÉTHODES PÉDAGOGIQUES

Un test de niveau - permettant d'établir le programme personnalisé - a lieu avant le démarrage des cours.

Méthode interactive alliant phonologie, lexique et syntaxe et visant à favoriser l'autonomie dans les 4 savoirs-faire, compréhension écrite et orale, expression écrite et orale
Mise en situation de la vie quotidienne, jeux de rôle.
Utilisation de documents réels.

PROFIL DU FORMATEUR

Martine Durot. Professeur diplômée FLE

MODALITÉS D'ÉVALUATION

Évaluation de la formation, du formateur et des acquis de l'apprenant.

En cours de formation, réajustement des objectifs.

Remise d'attestation de suivi de formation.



Informatique débutant

OBJECTIFS PÉDAGOGIQUES

À l'issue de la formation, la personne sera capable : d'allumer et éteindre un ordinateur, reconnaître les éléments du matériel informatique, utiliser le clavier et la souris, naviguer sur internet, envoyer et recevoir un message électronique, trouver des informations à l'aide d'un moteur de recherche, respecter les règles d'usage et les droits d'auteur et de propriété, évaluer la qualité de l'information, concevoir un document simple ou composite dans un logiciel de traitement de texte.

PUBLIC CONCERNÉ

Salariés ou demandeurs d'emploi souhaitant savoir utiliser l'outil informatique

PRÉ-REQUIS

Savoir lire le français

DURÉE DE LA FORMATION ET MODALITÉS D'ORGANISATION

Durée : 35 h,
par séances de 3 h 30 (7 h possible)

EFFECTIF

Cours individuel ou collectif à
4 pers. maximum

LIEU DE LA FORMATION

Université Populaire de l'Uzège
22, avenue de la Gare
30700 Uzès

MOYENS TECHNIQUES

Paper board -Vidéo Projecteur -
Internet -Support audio et vidéo

TARIFICATION

Par participant :
350 euros par jour
+ 80 euros d'inscription au TOSA

CONTENU DE LA FORMATION

- Matériel informatique (clavier, souris, unité centrale, périphériques, ...)
- Windows 10 (bureau, outils, ...)
- Explorateur de fichiers
- Navigation sur Internet, recherche d'informations
- Sécurité informatique, paramétrage du navigateur
- Messagerie électronique (mail sans ou avec pièce jointe)
- Initiation à la saisie, mise en forme de caractères et de paragraphes
- Enregistrement et impression de documents
- Réalisation de tableau simple

SUPPORTS ET MÉTHODES PÉDAGOGIQUES

Méthode active - Apports théoriques - Mises en pratique pour développer l'autonomie
1 ordinateur connecté par apprenant, des supports pédagogiques papier pour débutants, des supports en ligne.

Un test sous forme de quiz ou QCM est proposé avant le démarrage des modules. Exercices pratiques.

PROFIL DU FORMATEUR

Valérie Adéline, Formatrice depuis 18 ans sur les outils bureautiques. 22 ans d'expérience dans l'animation de groupes.

MODALITÉS D'ÉVALUATION

Évaluation formative tout au long de la formation à la fin de chaque module.
Remise d'une attestation de formation.
Certification TOSA dans un centre agréé.



2. Bureautique /Réf F2.2

Informatique Initiation

Formation certifiante pour une
Compte Personnel

OBJECTIFS PÉDAGOGIQUES

À l'issue de la formation, vous serez capable d'utiliser professionnellement les bases : environnement informatique (Windows 10) - traitement de texte (Word) - tableur (Excel)-logiciel de présentation (PowerPoint).
Vous saurez gérer votre identité numérique.

PUBLIC CONCERNÉ

Salariés ou demandeurs d'emploi souhaitant savoir utiliser une suite bureautique

PRÉ-REQUIS

Savoir lire le français
Savoir utiliser le clavier et la souris

DURÉE DE LA FORMATION ET MODALITÉS D'ORGANISATION

Durée : 35 h
par séances de 3 h 30 (7 h possible)

EFFECTIF

Cours individuel ou collectif
à 4 pers. maximum

LIEU DE LA FORMATION

Université Populaire de l'Uzège
22, avenue de la Gare
30700 Uzès

MOYENS TECHNIQUES

Paper board -Vidéo Projecteur -
Internet -Support audio et vidéo

TARIFICATION

Par participant:

350 euros par jour
+ 80 euros d'inscription au TOSA

CONTENU DE LA FORMATION

Windows 10 : personnalisation du menu démarrer et de l'écran de verrouillage, stockage et gestion des dossiers et fichiers, recherche avancée sur Internet

Word : saisie, mise en forme des caractères, des paragraphes, bordures et trames, puces et numéros, symboles, caractères spéciaux, mise en page, (en-tête, pied de page et filigrane), impression

Excel : saisie des données, sélectionner une cellule, une plage de cellules, gérer lignes, colonnes et différents formats, calculs simples, fonctions courantes, mise en forme, impression

PowerPoint : règles de présentation, prise en main, personnalisation d'une présentation, mettre en forme vos diapositives, insérer une image, modifier des images, techniques du tableau, graphiques, Dessiner
Identité numérique : paramètres du navigateur (Chrome, Firefox, Edge, ...), maîtriser les cookies, sécuriser ses mots de passe, protéger ses profils dans les réseaux sociaux

SUPPORTS ET MÉTHODES PÉDAGOGIQUES

Méthode active - Apports théoriques - Mises en pratique pour développer l'autonomie
1 ordinateur connecté par apprenant. Des supports pédagogiques papier et en ligne
Un test sous forme de quiz ou QCM est proposé avant le démarrage des modules . Exercices pratiques

PROFIL DU FORMATEUR

Valérie Adéline, Formatrice depuis 18 ans sur les outils bureautiques. 22 ans d'expérience dans l'animation de groupes.

MODALITÉS D'ÉVALUATION

Évaluation formative tout au long de la formation à la fin de chaque module.
Remise d'une attestation de formation.
Certification TOSA dans un centre agréé.



Informatique Intermédiaire

OBJECTIFS PÉDAGOGIQUES

À l'issue de la formation, vous serez capable d'utiliser professionnellement les fonctions intermédiaires : Environnement informatique (Windows 10) - Traitement de texte (Word)- Tableur (Excel)- Logiciel de présentation (PowerPoint). Vous découvrirez également : Publisher et Access
Possibilité d'une formation «bureautique experte» sur demande.

PUBLIC CONCERNÉ

Salariés ou demandeurs d'emploi souhaitant savoir utiliser une suite bureautique

PRÉ-REQUIS

Savoir lire le français
Connaître les bases du traitement de texte et du tableur

DURÉE DE LA FORMATION ET MODALITÉS D'ORGANISATION

Durée : 35 h
par séances de 3 h 30 (7 h possible)

EFFECTIF

Cours individuel ou collectif
à 4 pers. maximum

LIEU DE LA FORMATION

Université Populaire de l'Uzège
22, avenue de la Gare
30700 Uzès

MOYENS TECHNIQUES

Paper board -Vidéo Projecteur -
Internet -Support audio et vidéo

TARIFICATION

Par participant :

350 euros par jour
+ 80 euros d'inscription au TOSA

CONTENU DE LA FORMATION

Windows 10 : gérer ses supports de stockage

Word : tabulations, tableaux, tableaux complexes, images, (modifications et habillage), correction d'un document, styles; fonctions rechercher et remplacer, les colonnes

Excel : fonctions avancées, mise en forme conditionnelle, saisie semi-automatique et import de données, mise en page et impression, noms de cellules, gestion des feuilles et liaisons entre feuilles, présenter les données en graphiques, manipuler les séries de données

PowerPoint : le mode masque des diapositives, transitions et animations, animations personnalisées
notions de sécurité informatique sur Internet

SUPPORTS ET MÉTHODES PÉDAGOGIQUES

Méthode active - Apports théoriques - Mises en pratique pour développer l'autonomie
1 ordinateur connecté par apprenant. Des supports pédagogiques papier et en ligne

Un test sous forme de quiz ou QCM est proposé avant le démarrage des modules . Exercices pratiques

PROFIL DU FORMATEUR

Valérie Adélie, Formatrice depuis 18 ans sur les outils bureautiques. 22 ans d'expérience dans l'animation de groupes.

MODALITÉS D'ÉVALUATION

Évaluation formative tout au long de la formation à la fin de chaque module.
Remise d'une attestation de formation.
Certification TOSA dans un centre agréé.



3. Communication - Tourisme /Réf F3.1

Stratégie digitale

OBJECTIFS PÉDAGOGIQUES

Élaborer sa stratégie digitale pour booster sa visibilité

Être présent sur le web ne suffit plus. Je vous livre les clés d'une stratégie web simple, efficace et performante !

Avec l'avènement des réseaux sociaux, votre site internet n'est désormais plus le seul point de contact avec vos clients et internautes. Facebook, Instagram, Youtube, les blogs... ont désormais une influence sur votre visibilité et votre e-reputation, au même titre que votre site et son référencement naturel.

PUBLIC CONCERNÉ

Chef d'entreprise, responsable communication, community manager, chargé de communication

PRÉ-REQUIS

Tout professionnel disposant d'un site ou ayant l'intention d'en créer un

DURÉE DE LA FORMATION ET MODALITÉS D'ORGANISATION

Durée : 7 heures, soit 1 journée

EFFECTIF

Cours individuel ou collectif à 4 pers. maximum

LIEU DE LA FORMATION

Université Populaire de l'Uzège
22, avenue de la Gare
30700 Uzès

MOYENS TECHNIQUES

Paper board - Vidéo Projecteur - Internet - Support audio et vidéo

TARIFICATION

Par participant :

350 euros par jour

CONTENU DE LA FORMATION

L'ensemble de vos communications sur les réseaux : vos échanges avec vos clients, les avis que les internautes vous laissent, vos publications et l'interaction avec ces derniers forment un écosystème qu'il faut maîtriser.

Cette formation va vous permettre :

- de mieux appréhender les enjeux actuels du digital,
- de disposer d'une méthode et d'outils simples pour mieux communiquer sur les différentes plateformes,
- de vous accompagner dans la mise en place d'une stratégie pertinente.

SUPPORTS ET MÉTHODES PÉDAGOGIQUES

Enseignement magistral et pratique.
Travail d'analyse, étude de cas et mise en situation.

PROFIL DU FORMATEUR

Justine Labesse : experte en stratégie marketing et conceptrice-rédactrice web.

MODALITÉS D'ÉVALUATION

Évaluation de la formation, du formateur et des acquis de l'apprenant.
Remise d'attestation de suivi de formation .



Référencement naturel

OBJECTIFS PÉDAGOGIQUES

Optimiser mon référencement naturel pour être vu

Connaître les fondamentaux du référencement naturel et les techniques d'optimisation pour être mieux référencé sur le web, en particulier Google.

Vous souhaitez apparaître dans les premiers résultats de Google ?

Être mieux positionné que vos concurrents est possible avec un référencement naturel (SEO) bien maîtrisé.

Cette formation basée sur des cas concrets vous donnera toutes les techniques pour être mieux vu sur la toile et ainsi augmenter potentiellement votre chiffre d'affaires.

PUBLIC CONCERNÉ

Chef d'entreprise, responsable communication, community manager, chargé de communication

PRÉ-REQUIS

Avoir un site internet sur lequel on a la main

DURÉE DE LA FORMATION ET MODALITÉS D'ORGANISATION

Durée : 7 heures, soit 1 journée

EFFECTIF

Cours individuel ou collectif à 4 pers. maximum

LIEU DE LA FORMATION

Université Populaire de l'Uzège
22, avenue de la Gare
30700 Uzès

MOYENS TECHNIQUES

Paper board - Vidéo Projecteur - Internet - Support audio et vidéo

TARIFICATION

Par participant :

350 euros par jour

CONTENU DE LA FORMATION

Cette formation va vous permettre :

- de comprendre le fonctionnement des moteurs de recherche
- de définir votre stratégie de mots clés
- de maîtriser des techniques de contenus avancés
- d'optimiser votre référencement sur mobile.

SUPPORTS ET MÉTHODES PÉDAGOGIQUES

Enseignement magistral et pratique.

Travail d'analyse, étude de cas et mise en situation.

PROFIL DU FORMATEUR

Justine Labesse : experte en stratégie marketing et conceptrice-rédactrice web.

MODALITÉS D'ÉVALUATION

Évaluation de la formation, du formateur et des acquis de l'apprenant.

Remise d'attestation de suivi de formation.



3. Communication - Tourisme /Réf F3.3

Expérience client

OBJECTIFS PÉDAGOGIQUES

Personnaliser son offre pour répondre aux besoins et désirs de ses clients, se différencier, et mieux vendre. Dans un environnement concurrentiel, la différenciation se fait via la créativité. Mais pour cela, il est nécessaire de bien connaître ses produits et les attentes de ses clients. Je vous accompagne pour repenser votre offre en fonction de la cible.

D'autres formations sont possibles dans la thématique Communication-Tourisme

PUBLIC CONCERNÉ

Chef d'entreprise, responsable communication, community manager, chargé de communication

PRÉ-REQUIS

Tout professionnel disposant d'offres commerciales à requalifier ou souhaitant en créer de nouvelles

DURÉE DE LA FORMATION ET MODALITÉS D'ORGANISATION

Durée : 7 heures, soit 1 journée

EFFECTIF

Cours individuel ou collectif à 4 pers maximum

LIEU DE LA FORMATION

Université Populaire de l'Uzège
22, avenue de la Gare
30700 Uzès

MOYENS TECHNIQUES

Paper board - Vidéo Projecteur - Internet - Support audio et vidéo

TARIFICATION

Par participant :
350 euros par jour

CONTENU DE LA FORMATION

Lors de cet atelier vous :

- définirez votre « client idéal »,
- rédigez des messages personnalisés pour créer du lien avec vos cibles,
- amorcerez une gestion de relation client pour collecter des données « avant, pendant et après séjour » de vos clients afin d'en tirer des idées de développement commercial.

SUPPORTS ET MÉTHODES PÉDAGOGIQUES

Enseignement magistral et pratique.

Travail d'analyse et mise en situation.

PROFIL DU FORMATEUR

Justine Labesse : experte en stratégie marketing et conceptrice-rédactrice web.

MODALITÉS D'ÉVALUATION

Évaluation de la formation, du formateur et des acquis de l'apprenant.

Remise d'attestation de suivi de formation.



Préparation concours et promotion professionnelle

OBJECTIFS PÉDAGOGIQUES

Perfectionnement de compétences linguistiques et culturelles.
Aide à la valorisation d'acquis d'expérience.
Entraînement à l'entretien professionnel, secteur privé et public.

PUBLIC CONCERNÉ

Tout Public

PRÉ-REQUIS

Niveau Bac

DURÉE DE LA FORMATION ET MODALITÉS D'ORGANISATION

Durée : adaptée aux besoins

EFFECTIF

Cours individuel ou collectif à 4 pers. maximum

LIEU DE LA FORMATION

Université Populaire de l'Uzège
22, avenue de la Gare
30700 Uzès

MOYENS TECHNIQUES

Paper board -Vidéo Projecteur -
Internet -Support audio et vidéo

TARIFICATION

Par participant :

350 euros par jour ou
50 euros l'heure

CONTENU DE LA FORMATION

Programme construit sur mesure en fonction de

- l'objectif à atteindre
- de la spécificité des épreuves et
- du niveau initial

SUPPORTS ET MÉTHODES PÉDAGOGIQUES

Exposés. Dialogues. Prise de parole en public

Analyse de texte

Contraction de document

Note de synthèse

Élaboration de dossier, rapport de stage

PROFIL DU FORMATEUR

Dominique Brunel, professeur agrégée C.PG.E.
Classes Préparatoires aux Grandes Écoles
Docteur ès Lettres et Sciences Humaines
Docteur ès Lettres Arts et Civilisations
Certificate of Proficiency in English

MODALITÉS D'ÉVALUATION

Évaluation de la formation, du formateur et des acquis de l'apprenant.

Remise d'attestation de suivi de formation.



4. Formations spécifiques /Réf F4.2

Communiquer en français

OBJECTIFS PÉDAGOGIQUES

Porter attention aux propos tenus. Savoir poser une question pour comprendre. Exprimer un propos en utilisant le lexique professionnel approprié. Argumenter son point de vue. Lire et comprendre un document usuel professionnel. Produire un message en utilisant le vocabulaire professionnel. Décrire à l'oral une situation professionnelle, un objet, un problème.

PUBLIC CONCERNÉ

Tout public

PRÉ-REQUIS

Savoirs de base (lecture - écriture)

DURÉE DE LA FORMATION ET MODALITÉS D'ORGANISATION

Durée : adaptée aux besoins

EFFECTIF

Cours individuel ou collectif à 4 pers maximum

LIEU DE LA FORMATION

Université Populaire de l'Uzège
22, avenue de la Gare
30700 Uzès

MOYENS TECHNIQUES

Paper board -Vidéo Projecteur -
Internet -Support audio et vidéo

TARIFICATION

Par participant :

350 euros la journée ou
50 euros l'heure

CONTENU DE LA FORMATION

- écouter et comprendre
- s'exprimer à l'oral
- lire, écrire
- décrire, formuler

SUPPORTS ET MÉTHODES PÉDAGOGIQUES

Alternance d'apports théoriques et d'exercices pratiques

- utilisation de livres spécialisés
- mise en situation de la vie quotidienne, jeux de rôle
- expression orale
- expression écrite
- compréhension orale
- compréhension écrite

PROFIL DU FORMATEUR

Bénédicte Esmieu. Professeure diplômée de l'Éducation Nationale

MODALITÉS D'ÉVALUATION

Évaluation de la formation, du formateur et des acquis de l'apprenant.

Remise d'attestation de suivi de formation.



Règles de base de calcul et raisonnement mathématique

OBJECTIFS PÉDAGOGIQUES

Utiliser les techniques élémentaires du calcul mental. Résoudre des problèmes en utilisant les 4 opérations. Utiliser les unités de temps, de mesures et de quantités. Lire un plan sur schéma. Employer un langage mathématique de base.

PUBLIC CONCERNÉ

Tout public

PRÉ-REQUIS

Savoirs de base (lecture -écriture)

DURÉE DE LA FORMATION ET MODALITÉS D'ORGANISATION

Durée : adaptée aux besoins

EFFECTIF

Cours individuel ou collectif à 4 pers maximum

LIEU DE LA FORMATION

Université Populaire de l'Uzège
22, avenue de la Gare
30700 Uzès

MOYENS TECHNIQUES

Paper board -Vidéo Projecteur -
Internet -Support audio et vidéo

TARIFICATION

Par participant :

350 euros la journée ou
50 euros l'heure

CONTENU DE LA FORMATION

- se repérer dans l'univers des nombres
- résoudre un problème mettant en jeu une ou plusieurs opérations
- lire et calculer les unités de mesure, de temps et des quantités
- se repérer dans l'espace
- restituer oralement un raisonnement mathématique

SUPPORTS ET MÉTHODES PÉDAGOGIQUES

Alternance d'apports théoriques et d'exercices pratiques

- utilisation de livres spécialisés
- mise en situation de la vie quotidienne, jeux de rôle
- compréhension orale et écrite d'énoncés

PROFIL DU FORMATEUR

Formateur de l'équipe pédagogique de l'Université Populaire de l'Uzège selon disponibilité.

MODALITÉS D'ÉVALUATION

Évaluation de la formation, du formateur et des acquis de l'apprenant.
Remise d'attestation de suivi de formation.



J'utilise mon CPF !

Tout salarié bénéficie d'un droit à la formation. Ce droit apparaît dans le Compte Personnel de Formation «CPF» celui-ci fait partie du **Compte Personnel d'Activité «CPA»**.

1. Qu'est-ce que le compte personnel de formation ?

Le CPF est utilisable par tout salarié, tout au long de sa vie active, et jusqu'à son départ à la retraite pour suivre une formation qualifiante. Le CPF a remplacé le Droit Individuel à la Formation (DIF). Toutefois, les salariés ne perdent pas les heures acquises au titre du DIF et pourront les mobiliser jusqu'au 31 décembre 2020. Depuis le 1^{er} janvier 2019, il est alimenté en euros (à raison de 15 € par heure) et non plus en heures.

Quelques exemples de formations dont peut bénéficier le salarié :

- acquérir une qualification (diplôme, titre professionnel, etc.),
- acquérir le socle de connaissances et de compétences,
- être accompagné pour la validation des acquis de l'expérience (VAE),
- réaliser un bilan de compétences,
- pour les bénévoles et volontaires en service civique : acquérir les compétences nécessaires à l'exercice de leurs missions.

2. Comment utiliser vos heures ?

Vous disposez d'heures CPF et vous souhaitez connaître les démarches pour effectuer une formation.

Les différentes étapes décrites ci-après concernent uniquement les salariés du secteur privé et les demandeurs d'emploi.

Si vous êtes agent du secteur public, votre employeur vous accompagnera dans votre projet de formation et nous restons à sa disposition pour tout projet et devis.

Pour utiliser vos heures CPF et/ou DIF, votre formation doit figurer sur une liste unique et universelle de formations éligibles au CPF.

Pour trouver votre formation, dans votre espace connecté sur le site «moncompteactivite.gouv.fr», cliquez sur - Ma formation - Ma recherche de formation - et complétez un ou plusieurs critères afin de cibler votre recherche.

A noter : cette liste est régulièrement mise à jour, si vous ne trouvez pas votre formation, pensez à renouveler votre recherche. **L'UP sera présente sur cette liste à la rentrée 2019.**

*Pour avoir accès à ses informations personnalisées (droits, formations)
il faut se connecter sur moncompteactivite.gouv.fr
et ouvrir un compte en étant muni de son numéro de sécurité sociale*

**VOS DROITS À LA FORMATION VOUS SUIVENT
TOUT AU LONG DE VOTRE VIE PROFESSIONNELLE,
y compris lorsque vous changez de statut**
(ex : vous étiez salarié et vous recherchez maintenant un emploi).

3. Recherche d'un organisme de formation

Sur le site **moncompteactivite.gouv.fr**, lorsque vous recherchez votre formation, des organismes vous sont proposés. Mais vous pouvez contacter directement notre service formation de l'UP formation@up-uzège.com ou notre site internet rubrique formation pro; nous vous établirons alors un ou des devis indispensable(s) à votre dossier.

A noter : vous pouvez choisir l'organisme de votre choix, du moment que la formation que vous sélectionnez est éligible au Compte Personnel de Formation.

4. Création – Transmission de votre dossier de «Demande de Formation»

Vous avez trouvé votre formation, vous pouvez à présent créer votre dossier de formation en cliquant sur la formation retenue puis « Démarrer un dossier ».

Vous devrez ensuite le faire valider par votre financeur. Vous pourrez partir en formation seulement lorsque votre dossier sera validé.

Lors de la création de votre dossier, les informations demandées varient en fonction de votre situation professionnelle.

► les formations peuvent se faire hors temps de travail.
L'employeur, dans ce cas, n'a pas lieu d'être informé.

Sinon, voir ci dessous les délais à respecter pour la demande du salarié et la réponse de l'employeur.

Délais demande salarié	Délais réponse employeur
Pour les formations d'une durée < 6 mois: <ul style="list-style-type: none">• Demande du salarié au moins 60 jours avant le début de la formation	30 jours calendaires à compter de la réception de la demande
Pour les formations d'une durée > 6 mois : <ul style="list-style-type: none">• Demande du salarié au moins 120 jours avant le début de la formation	L'absence de réponse vaut acceptation

FORMATION PRO

*l'Université Populaire de l'Uzège
vous accompagne dans
votre formation professionnelle*

**Au centre de l'Uzège,
jouez la proximité !**

Renseignements - devis

04 66 22 47 02 - formation@up-uzège.com

Nos horaires d'ouverture :

du lundi au vendredi

9h30 - 12h00 & 13h30 - 18h30

www.up-uzège.com

rubrique formation professionnelle

membre du club des entrepreneurs du Pays Uzège - Pont du Gard



Université Populaire de l'Uzège - 22 avenue de la Gare - 30700 Uzès
SIRET 350 823 498 00034 - Organisme de formation n° 91300160430